

Mercedes-Benz Service
ANTOLINI
 la Marini della Libertà, 1
 042944

di Venezia e Mestre la Nuova **lunedì**

Mercedes-Benz Service
ANTOLINI
 Auto nuove ed usate
 www.antolini.biz
 9771599413373

VENEZIA CASTELLO, CAMPO S. LIO 5653 - TELEFONO 041/24.03.111 - FAX 041/52.11.007 • MESTRE VIA VERDI 30-32 - TELEFONO 041/50.74.611 - FAX 041/95.88.56

SPED. IN ABB. POSTALE -45% ART. 2 COMMA 20/B LEGGE 662/96 PADOVA

ino X - n. 73
 arzo 2010

www.nuovavenezia.it

amenti di sepa-
 esunzioni di in-
 oppo a lungo
 spicio è che ser-
 ne per il doma-
 e il dibattito, in-
 luogo, sul ruo-
 nella società.
A PAGINA 4

REGALO
 Nuova
 lle offerte
 ago nella
 del Veneto
lavoro
 orica per
 e badanti
 72071742128



Nella foto l'arancionoverde Giovanni Volpato, autore di due gol nella partita di ieri contro il Palazzolo.

NELLO SPORT

Indaga la procura, l'azienda assicura: impegnati su rispetto della legge e trasparenza

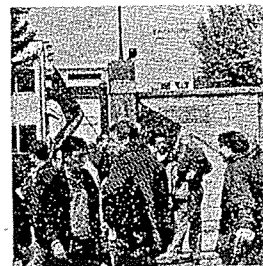
«Omertà e clima mafioso»

Subappalti Fincantieri, la Cisl dopo le minacce a due operai

MESTRE. «E' un sistema talmente complesso che il sindacato da solo non può risolverlo. Il clima all'interno dei subappalti ha degli aspetti mafiosi e chi denuncia i soprusi va fuori da questo mondo del lavoro. Per questo c'è tanta omertà». Lo dice il segretario generale della Fim Cisl Gianni Faneco, che interviene su subappalti e minacce di morte alla Fincantieri-

ri, sfociate in denuncia alla polizia giudiziaria della Procura. Dal canto suo Fincantieri tiene a precisare che sul fronte della regolarità nei subappalti la società è impegnata al massimo: «Abbiamo sottoscritto un protocollo per la trasparenza e la verifica di tutti gli aspetti che riguardano i subappalti», sottolinea un portavoce di Fincantieri.

MION A PAGINA 10



roostro di Caorle, due palazzi a rischio crollo

instabilità strutturale. Verso lo sgombero di quattro famiglie, un ristorante e un negozio

ARMACIA
IN PIO X
 Dott.ssa Amalia Antonone
Nuova

ALL'INTERNO

● **MESTRE**
 12 Diecimila fedeli per l'omaggio a Maria Goretti

● **SAN DONA'**
 15 C'è Donna Gilla

CAORLE. Ecomostro di Caorle, pericolo di crolli. Il consulente del Tribunale di Venezia avverte: «Sintomi di instabilità strutturale». Quindi possibile, a breve, lo sgombero di alcuni edifici di via Roma. Secondo l'ingegnere Paola Rossi, consulente del Tribunale, ci sono seri problemi su almeno due immobili tali da richiedere interventi urgenti per garantire la stabilità. Gli avvertimenti dell'ingegnere sandonatese



di Conte Giuliano

COPERTURE EDILI
RIFACIMENTO TETTI
IMPERMEABILIZZAZIONI
LATTONERIA

NOVENTA DI PIAVE